



## Instructivo de recarga para cartuchos **TINTAS HP**



## Instalación DEL SISTEMA CONTINUO

### Paso 1



Coloquese los guantes para evitar mancharse con tinta.

### Paso 2



Despegar con cuidado la etiqueta superior del cartucho. Tratando en no rasgarla. No es necesario quitarla del todo con exponer los 3 orificios de entrada a los depósitos de tinta es suficiente.

### Paso 3



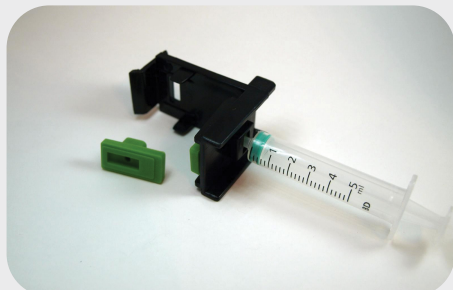
La recarga se realiza mediante una jeringa con aguja con tinta del color que falta, a través del orificio que tienen los cartuchos debajo la etiqueta. Identifique los colores como estan dispuestos en el cartucho porque en cada modelo es distinto.

### Paso 4



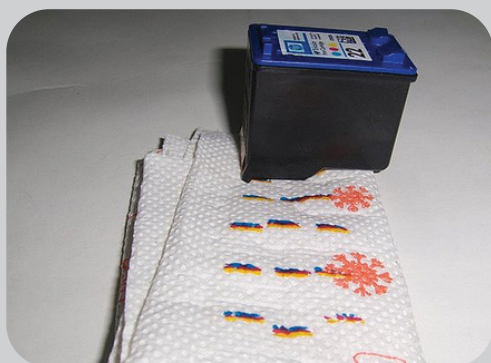
Limpiar la entrada a los tres orificios y devolver la etiqueta a su sitio para impedir la entrada de aire a los depósitos.

### Paso 5



Usar el purgador y por medio de la jeringa extraer un poco de tinta para purgar el cartucho.

### Paso 6



Limpiar con un papel tissue los inyectores para eliminar suciedad.

### Paso 7



Los cartuchos ya se encuentran recargados y listos para volver a imprimir.