



Instructivo de Instalación
Sistema Continuo para impresoras

1410 / R270



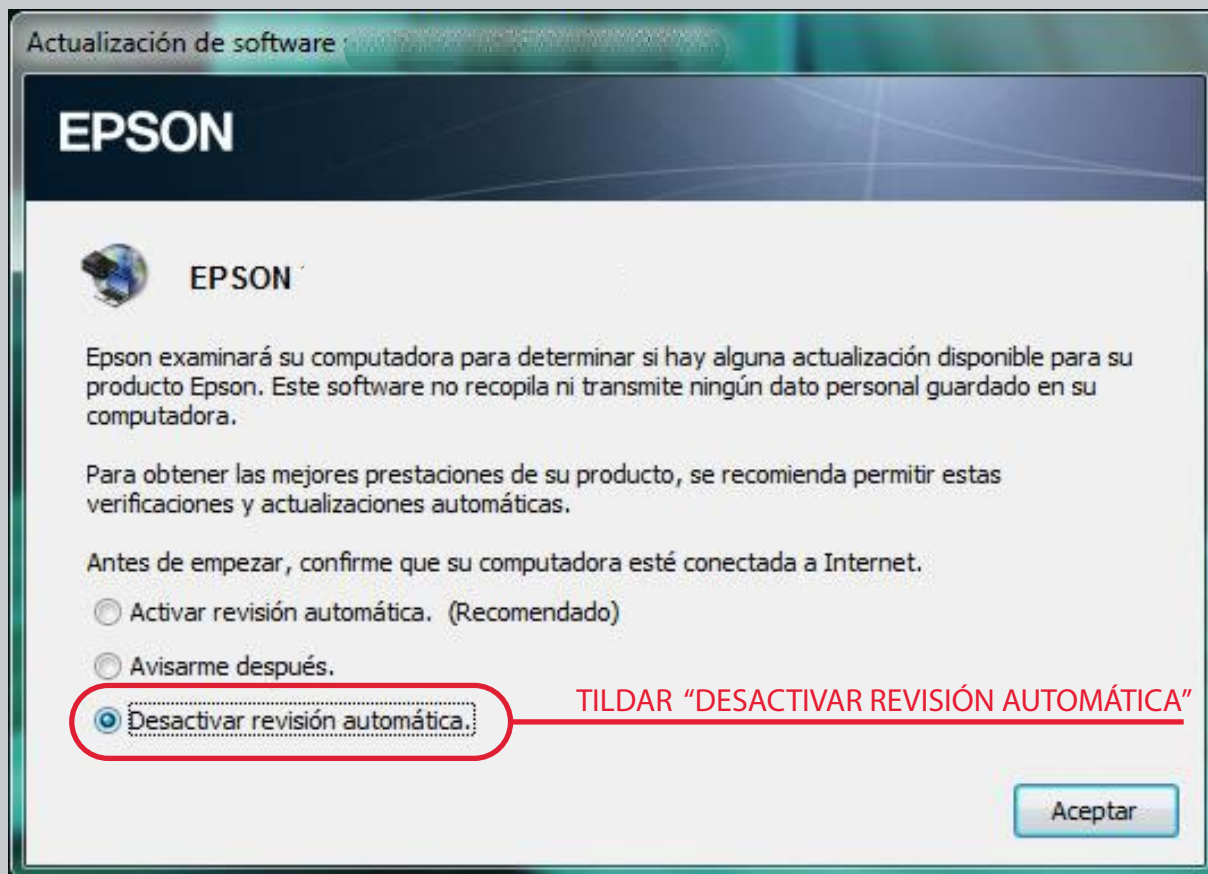
Información **IMPORTANTE**

Este sistema funciona solo si su equipo ya fue adaptado para ser usado con sistema continuo



MUY IMPORTANTE

Al instalar una impresora le va a pedir ACTUALIZAR EL FIREWARE. ¡NO DEBE ACTUALIZARLO!
La PC pedirá permiso para realizar la actualización, si se actualiza el fireware Epson evita que se pueda instalar el Sistema continuo. Por ende, NO DEBE ACTUALIZARLO.



Instalación DEL SISTEMA CONTINUO

Paso 1



Llene cada recipiente de tinta con el color correspondiente. Una vez colocadas las tapas, destape todas las entradas de aire.

Cambio de cartuchos

Para impresoras nuevas: No coloque los cartuchos originales. Directamente ponga el sistema.

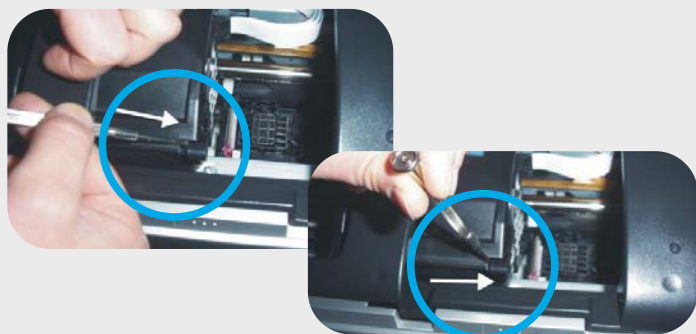
Para impresoras usadas: Retire los cartuchos de la impresora. Si va a cambiar la tinta, de pigmentada a fotográfica, o al revés, limpie con un trapo o papel absorbente la parte donde conecta los cartuchos con los inyectores.

Paso 2



Con una jeringa succione el aire del cartucho y mangueras hasta que llegue la tinta a la jeringa. Repita este paso en cada color con una jeringa nueva (o limpie la usada con agua) para cada caso. No ejerza mucha fuerza en las válvulas de los cartuchos para no dañarlas

Paso 3



Con la impresora desenchufada, saque la traba derecha de la tapa de los cartuchos, para esto utilice un destornillador de punta chata, empujándola hacia la derecha.

Paso 4



Mueva el carro hacia la izquierda debajo de la flecha que indica la posición de los cartuchos.

Paso 5



Coloque los cartuchos como ve en la imagen.

Paso 6



Coloque la manguera dentro de los soportes. Con la mano lleve el carro hacia la derecha. Luego lleve el carro hacia la izquierda controlando que la manguera haga el recorrido y no quede tirante o muy larga.

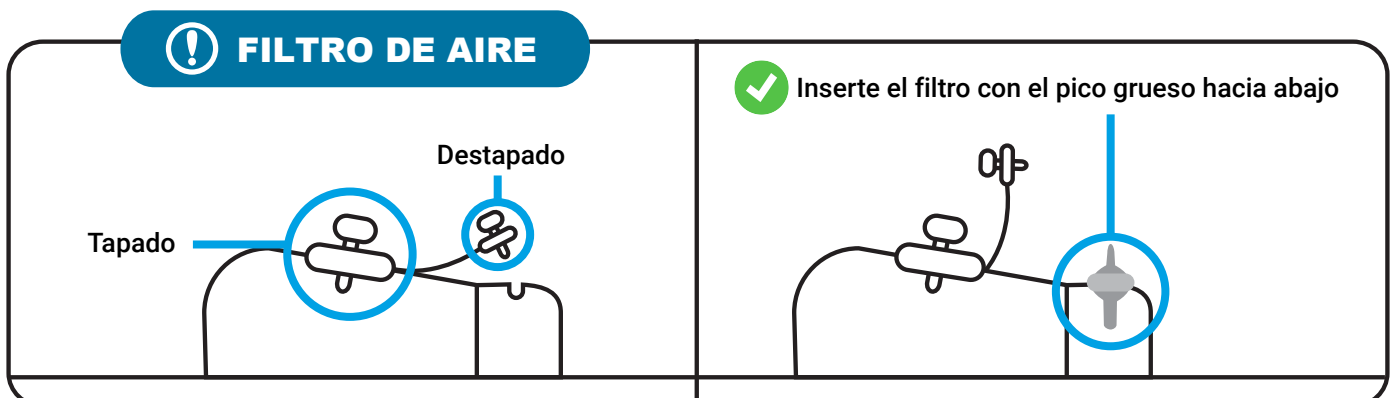
Paso 7



Encienda la impresora y verifique como imprime. Si la impresora imprime bien ya puede empezar a trabajar con la misma.

RECOMENDACIONES DE USO

- ❗ Siempre que la impresora esté encendida, las entradas de aire de las botellas tienen que estar destapadas.
- ❗ Mantenga siempre el sistema a las alturas que se le indica en el instructivo.
- ❗ No suba el sistema continuo en ningún momento incluso si traslada su impresora.
- ❗ Utilice periódicamente su impresora: No deje sin uso su impresora durante un periodo prolongado.
- ❗ Utilice tintas adecuadas para su impresora. No mezcle tintas de distintas marcas. Recuerde que las tintas económicas arruinan el cabezal rápidamente.
- ❗ Todas las impresoras Epson cuentan dentro de la misma con unas esponjas que a un determinado uso se llenan de tinta y por un contador interno que tiene la máquina se bloquea, dándole un mensaje similar a este "PARTES INTERNAS DE SU IMPRESORAS ESTAN AGOTADAS"
Siempre recomendamos hacer una descarga externa lo antes posible. Es un envase que se coloca en la parte de atrás de la impresora el cual recolecta la tinta y los desperdicios para que no se llene de tinta la impresora, esta tinta luego la debe tirar. Y el mensaje se saca con un soft, puede traerla a desbloquear a nuestro taller o comprar el soft para desbloquear ud. Cuando le sea necesario.
- ❗ Mantener siempre el nivel de tintas por encima del nivel de seguridad del sistema.



CONTENIDO DEL SISTEMA



ESPECIFICACIONES DEL SISTEMA CONTINUO

Chip
821NR V6.0

Orden de los colores



- >** Sistema: 6 Depósitos de tinta conectados con su respectivas mangueras al Juego de cartuchos con placa de chip.



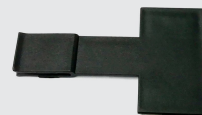
> Par de guantes



> 6 Jeringas



> 6 Filtros de aire



> 1 Soporte T con adhesivo



> 1 Soporte LIBRO con adhesivo



> Tapón de goma

SOLUCIÓN DE PROBLEMAS

¿Qué hago si se me olvidé de cargar tinta y ahora no imprime ese color?

- 1.- Cargue la botella de tinta correspondiente.
- 2.- Saque los cartuchos de la impresora.
- 3.- Ponga los cartuchos con los orificios hacia arriba
- 4.- Con la jeringa succione todo el aire del cartucho, hasta que llegue la tinta a la jeringa.
- 5.- Vuelva a colocar los cartuchos.
- 6.- Realice limpiezas de cabezal.(en el manual de su impresora le indica como)

¿Qué hago si la impresora me marca PAPEL ATASCADO y no tiene ningún papel?

En ese caso si no ve ningún papel en el interior o que se halla trabado lo probable es que la manguera del sistema esté muy corta, o bien este tocando o rozando en algún lugar interno de la impresora o tapa de la misma.

1. Apague la impresora. Levante la tapa del scanner.
3. Con la mano mueva el carro hacia ambos lados, verifique el largo de la manguera, que la misma no toque en los borden internos de la impresora.
4. Que no haya algún objeto extraño en el interior de la impresora el cual interrumpa el movimiento.
5. Vuelva a bajar la tapa del scanner.
6. Prenda la impresora.
7. Si el problema persiste traiga la impresora a nuestro taller para ser revisada por un técnico.

¿Qué hago si se traba un papel?

No tire el papel al revés de cómo pasa en la impresora, siempre trate de sacarlo de la forma que pasa por la misma. (Hacia adelante)

¿Qué hago si la impresora me imprime mal?

Realice una limpieza de cabezal y un test de inyectores (en el manual de la impresora indica como hacerlo). Si la calidad mejora puede seguir trabajando, si la calidad no mejoró del todo puede volver a realizar la limpieza de cabezal con intervalos de 15 minutos. Si al cabo de 4 o 5 limpiezas no mejora el problema se debe a otra cosa y la tiene que traer a nuestro taller.

Garantía: El sistema cuenta con 1 año de garantía por defectos de fabricación, la garantía puede ser anulada por las siguientes razones: si el sistema fue desarmado en alguna parte; si las partes electrónicas son mojadas con tinta u otros líquidos; si no utiliza nuestras tintas.

Ante cualquier duda comuníquese con nosotros

www.sistemacontinuo.com.ar

info@sistemacontinuo.com.ar

Tel.: 54 11 4650-1592