



Instructivo de Instalación
Sistema Continuo para impresoras

HP 8100



Llenado DEL SISTEMA CONTINUO

Este sistema funciona solo si su equipo ya fue **adaptado** para ser usado con sistema continuo



IMPORTANTE

Para instalar el Sistema Continuo sobre una impresora que ya fue utilizada con cartuchos originales, los mismos aún tienen que tener tinta y no tienen que haberse agotado completamente.

Instalación DEL SISTEMA CONTINUO

Paso 1



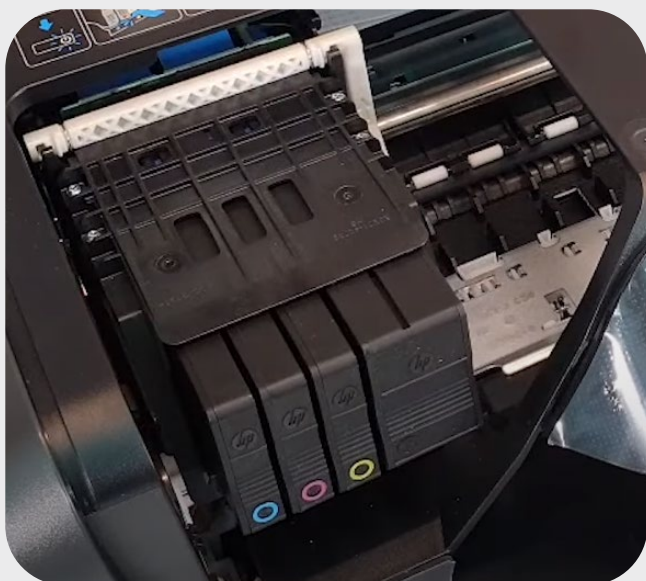
Llene cada recipiente de tinta con el color correspondiente. Una vez colocadas las tapas, destape todas las entradas de aire.

Paso 2



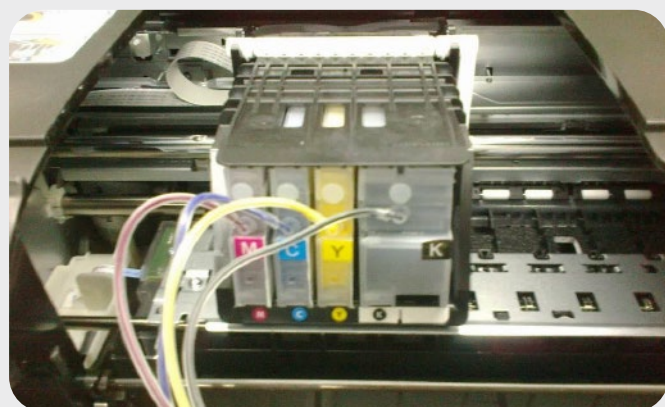
Con una jeringa succione el aire del cartucho y mangueras hasta que llegue la tinta a la jeringa. Repita este paso en cada color con una jeringa nueva (o limpie la usada con agua) para cada caso. No ejerza mucha fuerza en las válvulas de los cartuchos para no dañarlas

Paso 3



Para impresoras nuevas

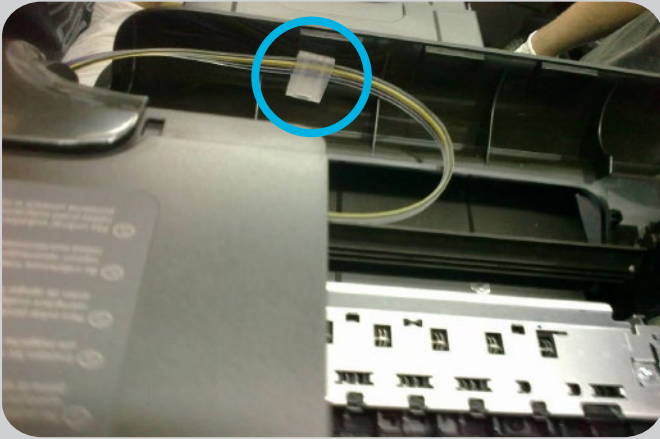
Coloque los cartuchos originales. La impresora comenzará a realizar una serie de ajustes para la calibración inicial. Al FINALIZAR dicha calibración puede quitar los cartuchos originales y colocar los cartuchos del Sistema continuo.



Para impresoras usadas

Solo abra la tapa de la impresora y quite los cartuchos. Una vez purgados los cartuchos del sistema, colóquelos en su impresora. Controle que cada cartucho quede bien instalado. Revise que la manguera tenga la misma posición que ve en la imagen.

Paso 4



Coloque el soporte libro que tiene en el instructivo y luego pase la manguera como se muestra en la imagen.

Luego mueva con la mano el carro de izquierda a derecha comprobando que la manguera no quede corta o se atasque.

Cierre la tapa delantera y vuelva a verificar el largo de la manguera.

Paso 5



Una vez controlado el largo de manguera controle que la misma no esté muy presionada por la tapa.

Paso 6



En el kit de instalación encontrará otra traba libro, la misma la utilizará para mantener la manguera.

Una vez instalado su Sistema Continuo cierre la tapa superior, controlando que la manguera no quede presionada.

Paso 7



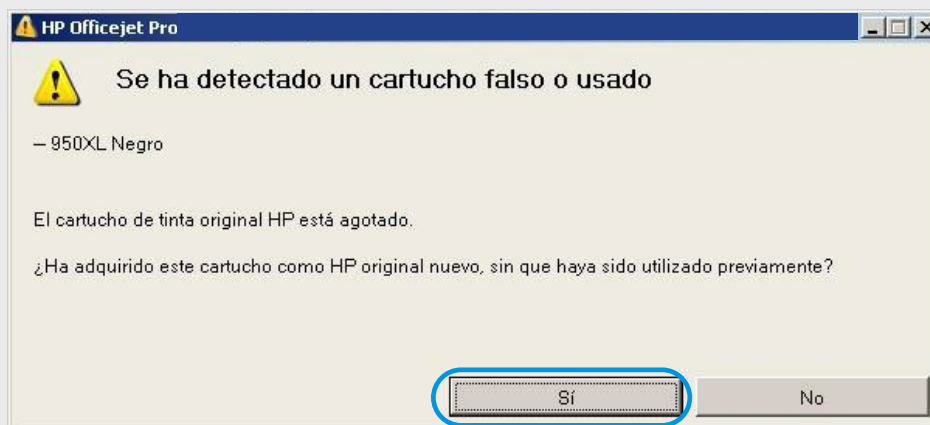
En el kit de instalación encontrará otra tapanita libre, la misma la utilizará para mantener la manguera.

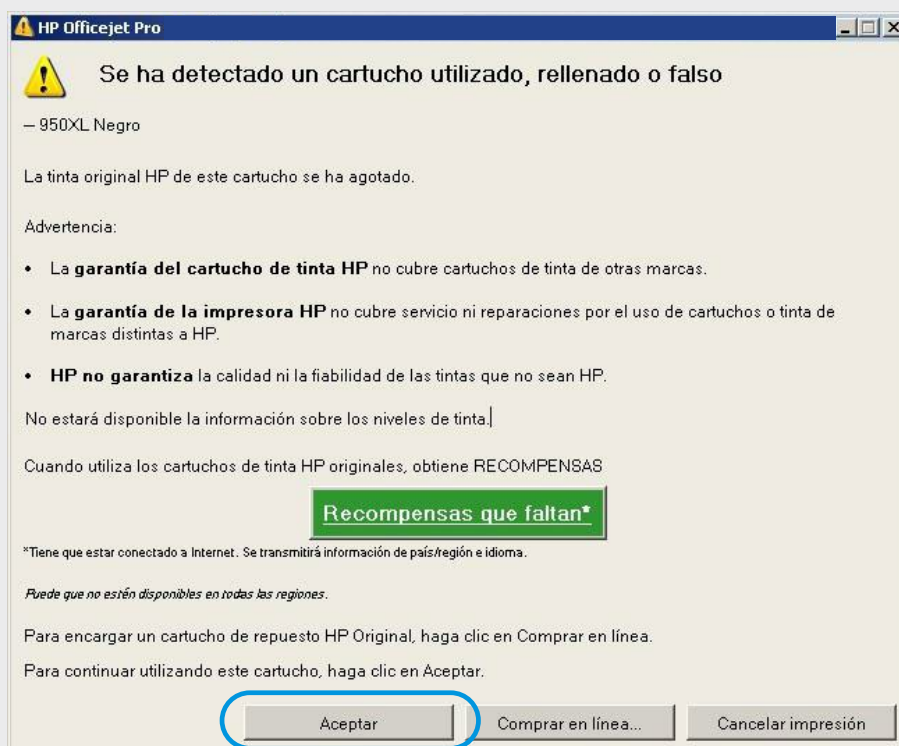
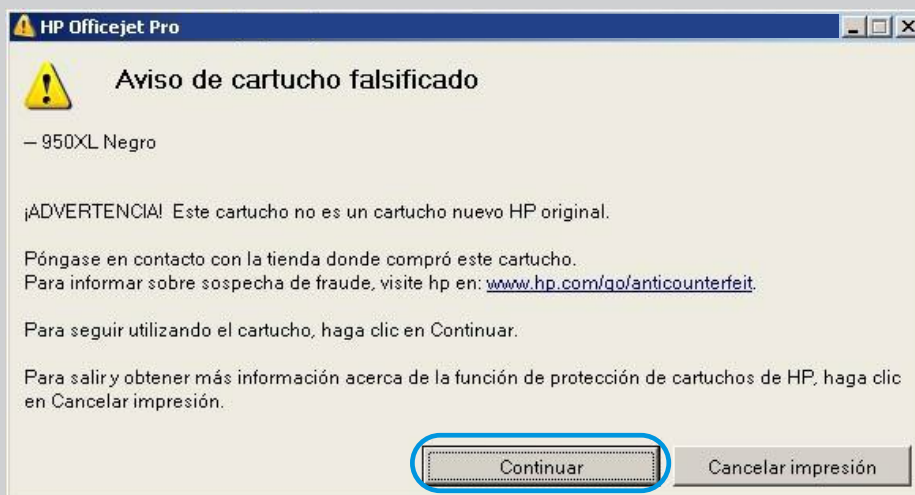
Una vez instalado su Sistema Continuo cierre la tapa superior, controlando que la manguera no quede presionada.

Paso 8

Alerta de cartucho

Al instalar los cartuchos del sistema en su impresora, reconocerá que los mismos no son originales. Lea los carteles que se presentan en la pantalla de su PC y preste mucha atención a las indicaciones.

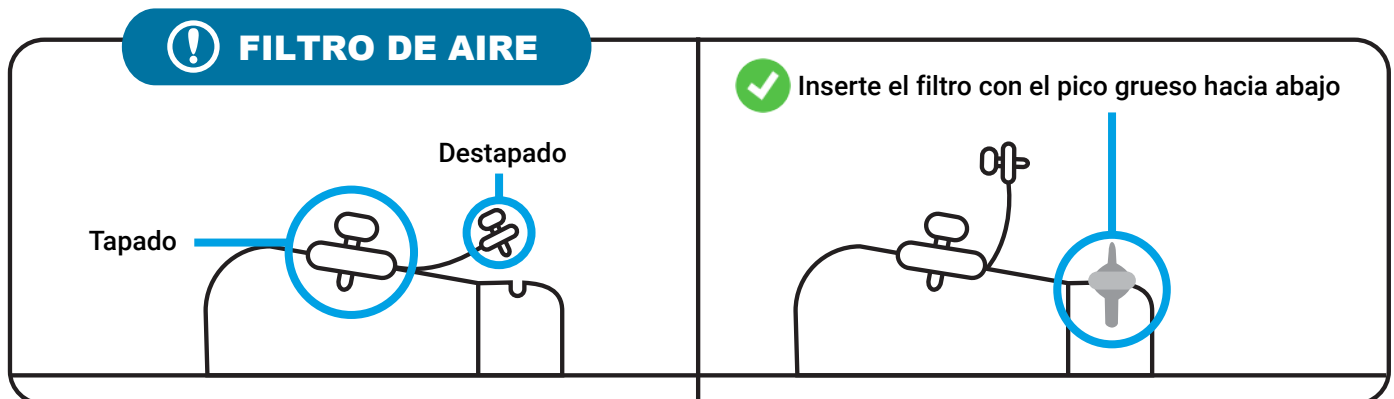




Siga todo el procedimiento como se lo indica en los carteles, y siempre presione “SI” y “ACEPTAR”, de esa manera podrá imprimir sin complicaciones. Una vez aceptado estos términos, la impresora reconocerá los cartuchos como vacíos. Luego de seguir estos pasos su impresora estará lista para imprimir con la mejor calidad.

RECOMENDACIONES DE USO

- ⚠ Siempre que la impresora esté encendida, las entradas de aire de las botellas tienen que estar destapadas.
- ⚠ Mantenga siempre el sistema a las alturas que se le indica en el instructivo.
- ⚠ No suba el sistema continuo en ningún momento incluso si traslada su impresora.
- ⚠ Utilice periódicamente su impresora: No deje sin uso su impresora durante un periodo prolongado.
- ⚠ Utilice tintas adecuadas para su impresora. No mezcle tintas de distintas marcas. Recuerde que las tintas económicas arruinan el cabezal rápidamente.
- ⚠ Mantener siempre el nivel de tintas por encima del nivel de seguridad del sistema.



CONTENIDO DEL SISTEMA



ESPECIFICACIONES DEL SISTEMA CONTINUO

Chip

-

Orden de los colores



**** Foto a modo ilustrativa: Los colores o cartuchos pueden variar ****

- > Sistema: 4 Depósitos de tinta conectados con su respectivas mangueras al Juego de cartuchos con placa de chip.**



> Par de guantes



> 4 Jeringas



> 4 Filtros de aire



> 2 Soportes LIBRO con adhesivo



> Tapón de goma

SOLUCIÓN DE PROBLEMAS

¿Qué hago si se me olvidé de cargar tinta y ahora no imprime ese color?

- 1.- Cargue la botella de tinta correspondiente.
- 2.- Saque los cartuchos de la impresora.
- 3.- Ponga los cartuchos con los orificios hacia arriba
- 4.- Con la jeringa succione todo el aire del cartucho, hasta que llegue la tinta a la jeringa.
- 5.- Vuelva a colocar los cartuchos.
- 6.- Realice limpiezas de cabezal.(en el manual de su impresora le indica como)

¿Qué hago si la impresora me marca PAPEL ATASCADO y no tiene ningún papel?

En ese caso si no ve ningún papel en el interior o que se halla trabado lo probable es que la manguera del sistema esté muy corta, o bien este tocando o rozando en algún lugar interno de la impresora o tapa de la misma.

1. Apague la impresora. Levante la tapa del scanner.
3. Con la mano mueva el carro hacia ambos lados, verifique el largo de la manguera, que la misma no toque en los borden internos de la impresora.
4. Que no haya algún objeto extraño en el interior de la impresora el cual interrumpa el movimiento.
5. Vuelva a bajar la tapa del scanner.
6. Prenda la impresora.
7. Si el problema persiste traiga la impresora a nuestro taller para ser revisada por un técnico.

¿Qué hago si se traba un papel?

No tire el papel al revés de cómo pasa en la impresora, siempre trate de sacarlo de la forma que pasa por la misma. (Hacia adelante)

¿Qué hago si la impresora me imprime mal?

Realice una limpieza de cabezal y un test de inyectores (en el manual de la impresora indica como hacerlo). Si la calidad mejora puede seguir trabajando, si la calidad no mejoró del todo puede volver a realizar la limpieza de cabezal con intervalos de 15 minutos. Si al cabo de 4 o 5 limpiezas no mejora el problema se debe a otra cosa y la tiene que traer a nuestro taller.

Garantía: El sistema cuenta con 1 año de garantía por defectos de fabricación, la garantía puede ser anulada por las siguientes razones: si el sistema fue desarmado en alguna parte; si las partes electrónicas son mojadas con tinta u otros líquidos; si no utiliza nuestras tintas.

Ante cualquier duda comuníquese con nosotros

www.sistemacontinuo.com.ar

info@sistemacontinuo.com.ar

Tel.: 54 11 4650-1592